



# 知らない逗子を発見！ ツール・ド・逗子 2013

6月9日(日) 10:00~16:00

主催：歩行者と自転車のまちを考える会

連絡先：携帯090-1694-1207(白川)

距離&走行レベル凡例：短距離 中距離 長距離/坂道

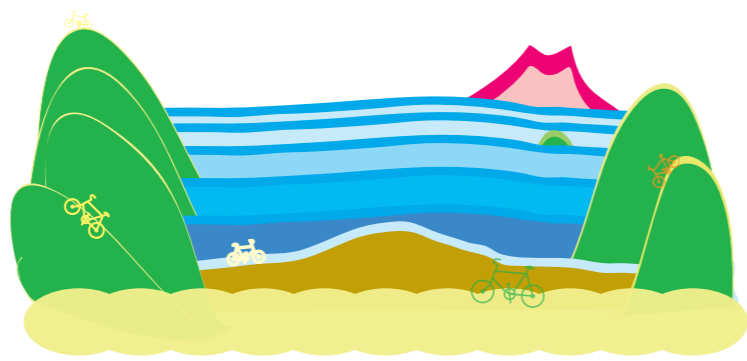
## <MAP B> 池子・沼間方面



**推奨ルート**  
 車の多い幹線道路  
 車の多い生活道路  
 走り易い生活道路

※このルート案どおりに回る必要はありません。ポイントの選択も自由です。あくまでも一例とお考えください。

**<凡例>**  
 スタンプポイント地点  
 クイズポイント地点  
 公衆トイレ  
 自転車店  
 上り坂



**スタンプポイント**

10 かあむ	カフェ・トイレ
11 チャハット	革製品他
12 BEANS	自家焙煎コーヒー

**クイズポイント**

D 湘南ビーチFM本社  
 E 法勝寺・少女像

1	Kopi Luwak (コピルアック)	スタンプはここに	10	かあむ (逗子アリーナ2F)	スタンプはここに
2	イソヒヨドリ食堂	スタンプはここに	11	Chahat	スタンプはここに
3	つるの恩返し	スタンプはここに	12	BEANS東逗子	スタンプはここに
4	JIVA食堂	スタンプはここに	A	湘南ビーチFM 逗子マリーナ サテライトスタジオ	本日サテライトスタジオのガラスに貼ってある絵は何の絵? ① カモメ ② ヨット ③ ヤシの木
5	TAKARAYA	スタンプはここに	B	自遊人処	お店の入り口はウッドデッキになっています。そこに生えている木はなに? ① 紅葉(モミジ) ② 樺(ケヤキ) ③ 松(マツ)
6	とちぎや	スタンプはここに	C	ハイランド自治会館	自治会館の裏手に家庭用ごみ処理機「バクテリアdeキエーロ」が設置されています。キャッチコピーは? ① Let's challenge! ② Let's start! ③ Let's try!
7	キリガヤ	スタンプはここに	D	湘南ビーチFM 本社	本社の建物の壁面に大きなロゴ「ハイビスカスの花の色は何色」? ① 赤色 ② 黄色 ③ オレンジ
8	オーシャンズ	スタンプはここに	E	法勝寺	本堂に向かって右手に北村西望の彫刻「喜ぶ少女」があります。口を押さえているのは? ① 右手 ② 左手 ③ 両手
9	キャンドル工房「リパティ」	スタンプはここに	<p><b>4ポイント以上集めて、ゴールしよう!</b>                  4ポイントごとに1回抽選に参加可能。全ポイント制覇で特賞(シティサイクル)の当選確率が2倍に!!</p>		

— 参加方法 —  
 スタンプ・ポイント 12ヶ所  
 クイズ・ポイント 4ヶ所  
 を各自で自由に廻ってください。クイズに回答または、スタンプを押して、4ポイント以上集め、亀岡八幡宮の受付に提出すれば、ゴール!  
 4ポイントごとにプレゼント抽選に参加できます。  
 特賞(シティサイクル1台)の当選者には、16:00頃電話連絡します。連絡がついた方にプレゼント!

\*\*\* 注意 \*\*\*  
 自転車の通行ルールを守って事故を起こさないように注意してください。  
 自転車の通行ルールは、車道左側通行が原則です。  
 交通の状況から見てやむをえない場合は歩道通行が出来ます。  
 このイベントは、自己責任で自由に廻っていただくイベントです。事故に注意して、ゆっくりと楽しみながら廻ってください。

(時間を競うレースではありません)

スタート前に必ず講習を受けてください。

**交通ルールを守って、安全に楽しく走ろう!**

講習受講スタンプ

受付使用欄：ポイントチェック(4ヶ所以上)  
 ① ② ③ ④ ⑤ ⑥ ⑦ ⑧ ⑨ ⑩ ⑪ ⑫  
 A B C D E

抽選 回

出発時刻 : 到着時刻 :

裏面にアンケートがあります。